

Исх. № 152 от 31 октября 2016г.  
На № ДПР-20-7/1-545/17 от 27.09.2017г.

**Первому заместителю руководителя  
Департамента экономической политики  
и развития города Москвы  
Р.Е. Беззубику**

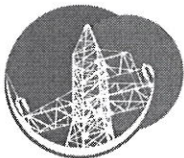
*«Об установлении стандартизированных тарифных  
ставок для определения платы за технологическое присоединение»*

**Уважаемый Роман Евгеньевич!**

В соответствии с запросом Департамента экономической политики и развития г. Москвы № ДПР-20-7/1-545/17 от 27.09.2017г. сообщаем, что в период 2014-2016гг. наша организация не осуществляла технологическое присоединение потребителей в связи с отсутствием заявок на технологическое присоединение. Так же подтверждаем, что у нашей компании отсутствуют расходы, связанные с осуществлением технологического присоединения, не включаемые в плату за технологическое присоединение за период 2014-2016гг.

В соответствии с Федеральным законом от 26 марта 2003 г. № 35-ФЗ «Об электроэнергетике», постановлением Правительства Российской Федерации от 29 декабря 2011 г. № 1178 «О ценообразовании в области регулируемых цен (тарифов) в электроэнергетике», Постановлением Правительства Российской Федерации от 27 декабря 2004 г. № 861, Методическими указаниями по определению размера платы за технологическое присоединение к электрическим сетям, Регламентом установления цен (тарифов) и (или) их предельных уровней, предусматривающим порядок регистрации, принятия к рассмотрению и выдачи отказов в рассмотрении заявлений об установлении цен (тарифов) и (или) их предельных уровней, утвержденным приказом Федеральной службы по тарифам от 28 марта 2013 г. № 313-э, Прошу Вас:

1. Установить для ООО «РИ Энерго» ставки за 1 кВт максимальной мощности (руб./кВт) на уровне напряжения ниже 35 кВ и присоединяемой мощностью менее 8 900 кВт на 2018 год.
2. Установить стандартизированные тарифные ставки для определения платы за технологическое присоединение к электрическим сетям ООО «РИ Энерго» на территории города Москвы на 2018 год.



**РИ ЭНЕРГО**

Дополнительно сообщаем, о том, что 20.10.2017 года на сайте ООО «РИ Энерго»: <http://ri-energo.ru/> размещена информация о прогнозных сведениях о расходах за технологическое присоединение на 2018 год в соответствии с пунктом 11 (8) стандартов раскрытия информации субъектами оптового и розничных рынков электрической энергии, утвержденных постановлением Правительства Российской Федерации от 21 января 2004г. №24. Информация опубликована в разделе: «Раскрытие информации» за 2018 год в пункте 5.

<http://ri-energo.ru/wp-content/uploads/2018-raskhody.pdf>

Генеральный директор



А. С. Чирков